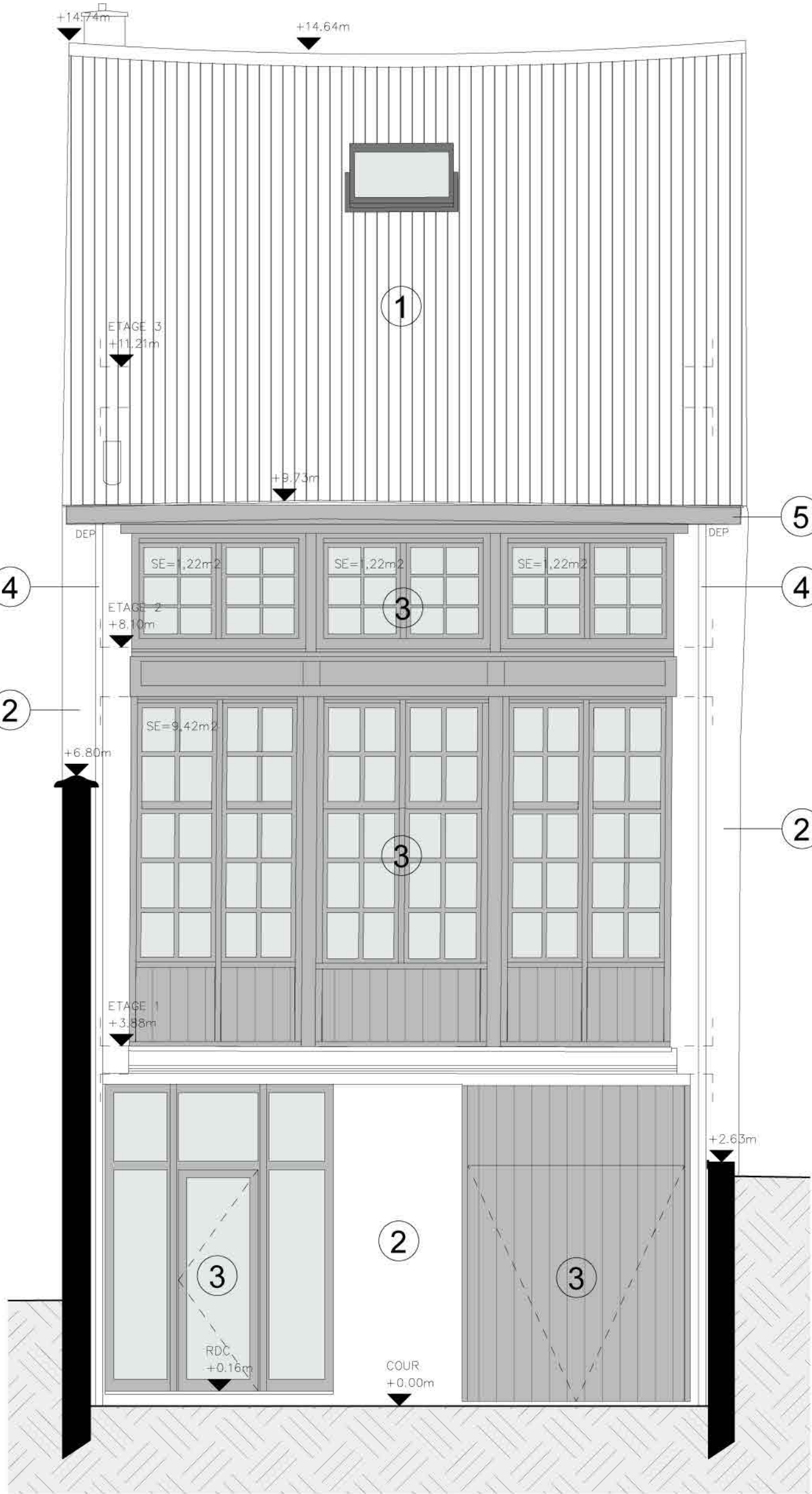
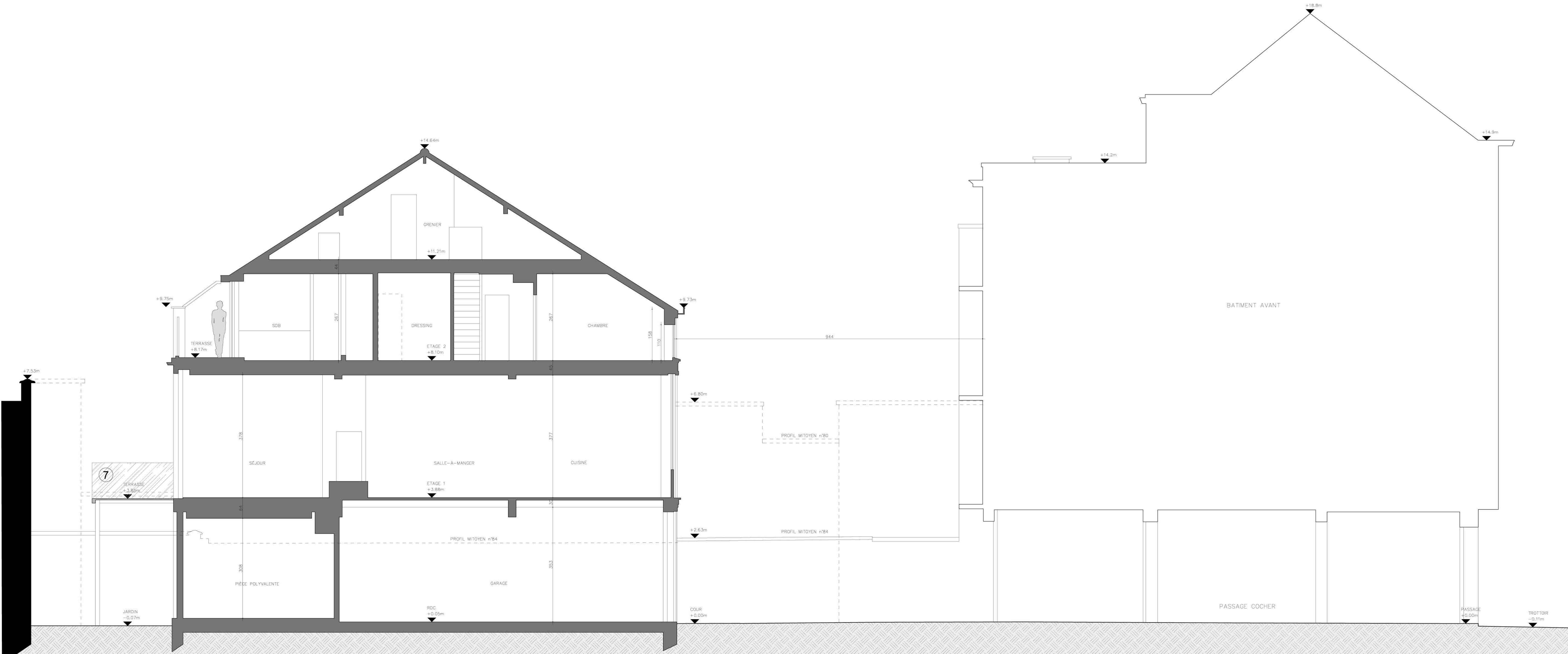
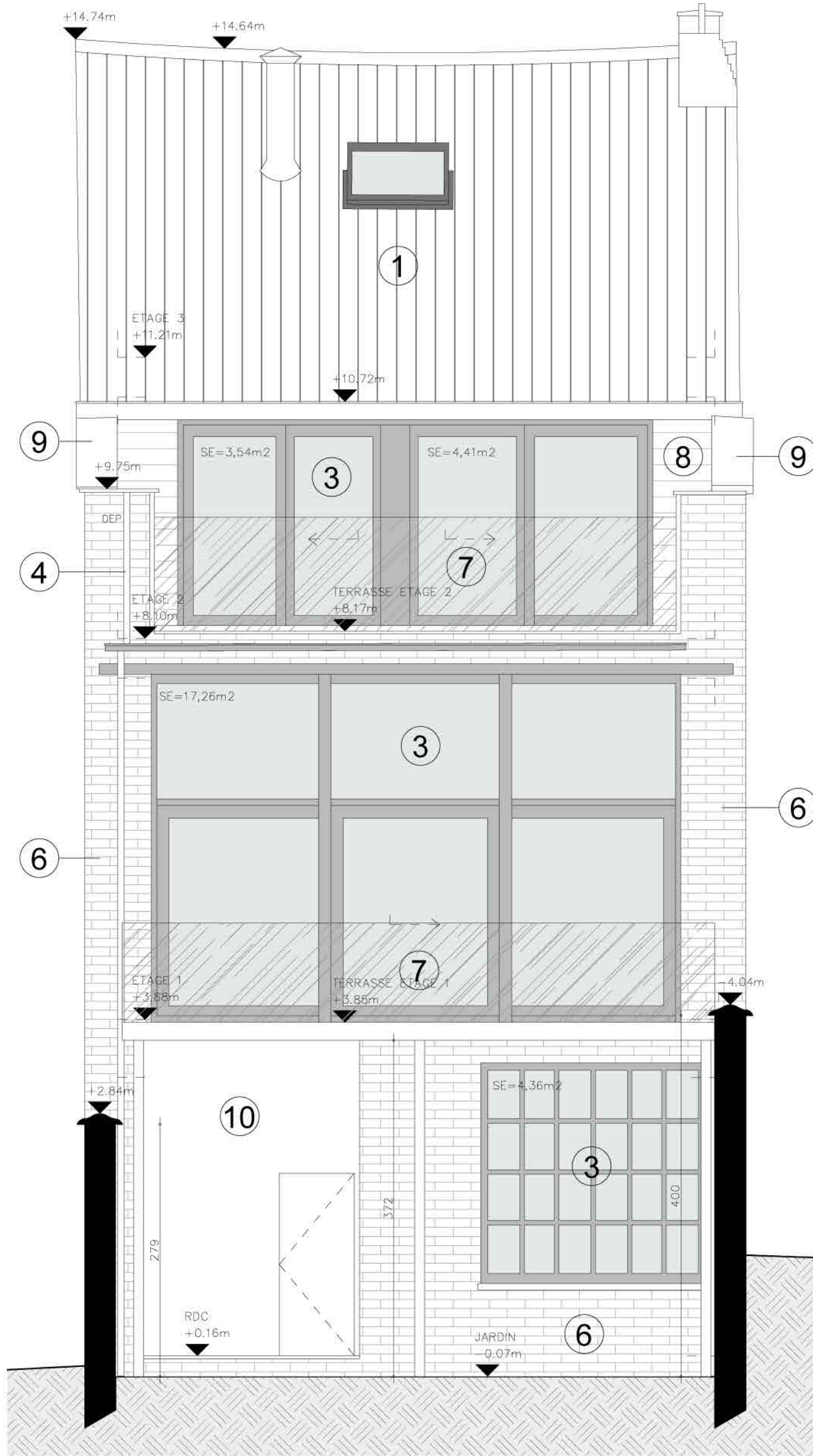


coupe



façade avant

- 1 toiture en tuiles ton rouge/orange
- 2 façade cimentée ton gris clair
- 3 menuiserie en bois peint ton gris/bleu
- 4 dep en zinc
- 5 corniche en bois ton bleu
- 6 façade en briques de ton rouge/brun
- 7 garde-corps vitrés
- 8 bardage en bois ton naturel
- 9 couvre-mur en pierre bleue
- 10 blocs ytong



façade arrière

TOUS LES NIVEAUX ET COTES SONT DONNES A TITRE INDICATIF. L'ENTREPRENEUR
VERIFIERA LES DIMENSIONS DES ELEMENTS EXISTANTS AVANT TOUTE MISE EN OEUVRE.
IL AVERTIRA L'ARCHITECTE EN CAS DE CONTRADICTION AVEC LES PLANS.

TOUS LES OUVRAGES STRUCTURELS SONT REALISES SUIVANT LES PLANS ET
PRESCRIPTIONS DE L'INGENIEUR EN STABILITE ET SOUS SON CONTRÔLE.

REGION DE BRUXELLES-CAPITALE
commune de Forest

TRANSFORMATION D'UNE MAISON UNIFAMILIALE

avenue des Armures, 82 - 1190 Bruxelles
cadastre 3ème division, section B, parcelle 29e5

maître de l'ouvrage
[redacted]
avenue des Armures, 82 - 1190 Bruxelles / m
architecte
| Vincent Pigault de Beaupré inscrit à l'Ordre des Architectes
avenue Victor-Emmanuel III, 84a - 1180 Bruxelles / m +32 476 74 77 26 / f +32 2 374 97 00 / vpb@ilovearchitecture.be

façades et coupe situation existante de fait

phase
| PU_23/05/2025 - permis d'urbanisme

indice
|

maître de l'ouvrage commune architecte